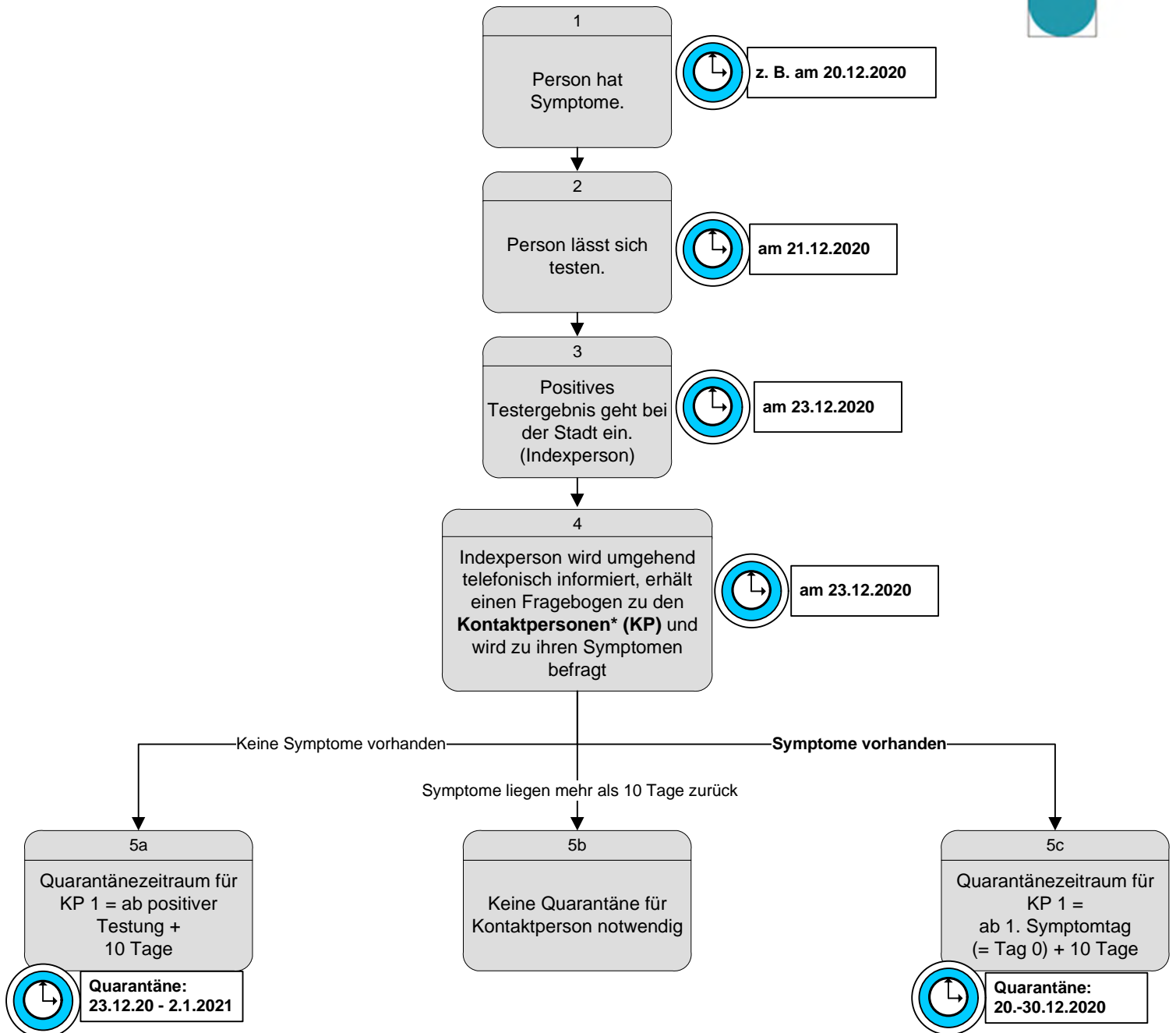


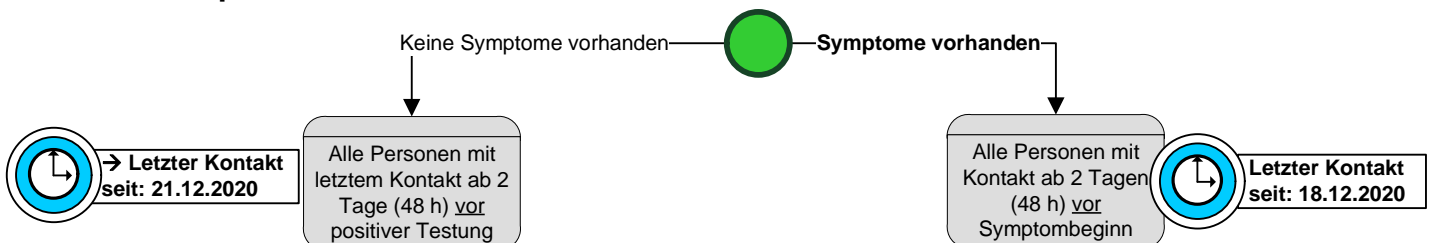


## Wie berechnet sich der Quarantänezeitraum?



→ Der Quarantänezeitraum wird immer auf dieser Grundlage berechnet und im Falle der Variante 5a und 5c rückwirkend festgelegt.

## \*Wer ist Kontaktperson 1?



## → Kontaktperson 1 bedeutet außerdem:

- mehr als 15 min ein Abstand unter 1,5 m mit der Indexperson oder
- unabhängig vom Abstand mehr als 30 min in einem schlecht durchlüfteten Innenraum mit einer Indexperson.

**Können Kontakte nicht mehr nachverfolgt werden, ist es im Einzelfall zum Schutz aller Beteiligten notwendig angehörige Personen einer Einrichtung als Kontaktperson 1 einzustufen.**