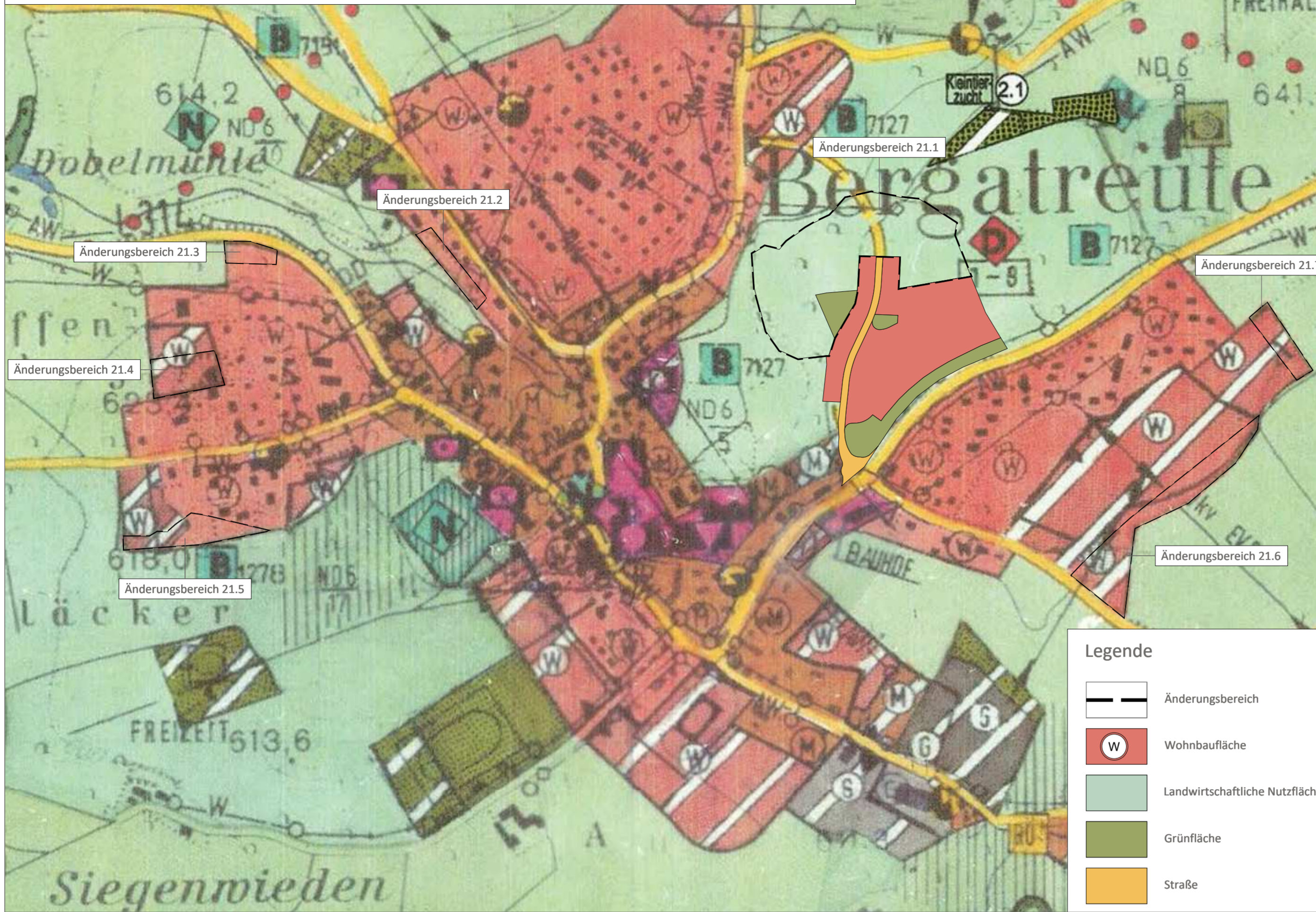
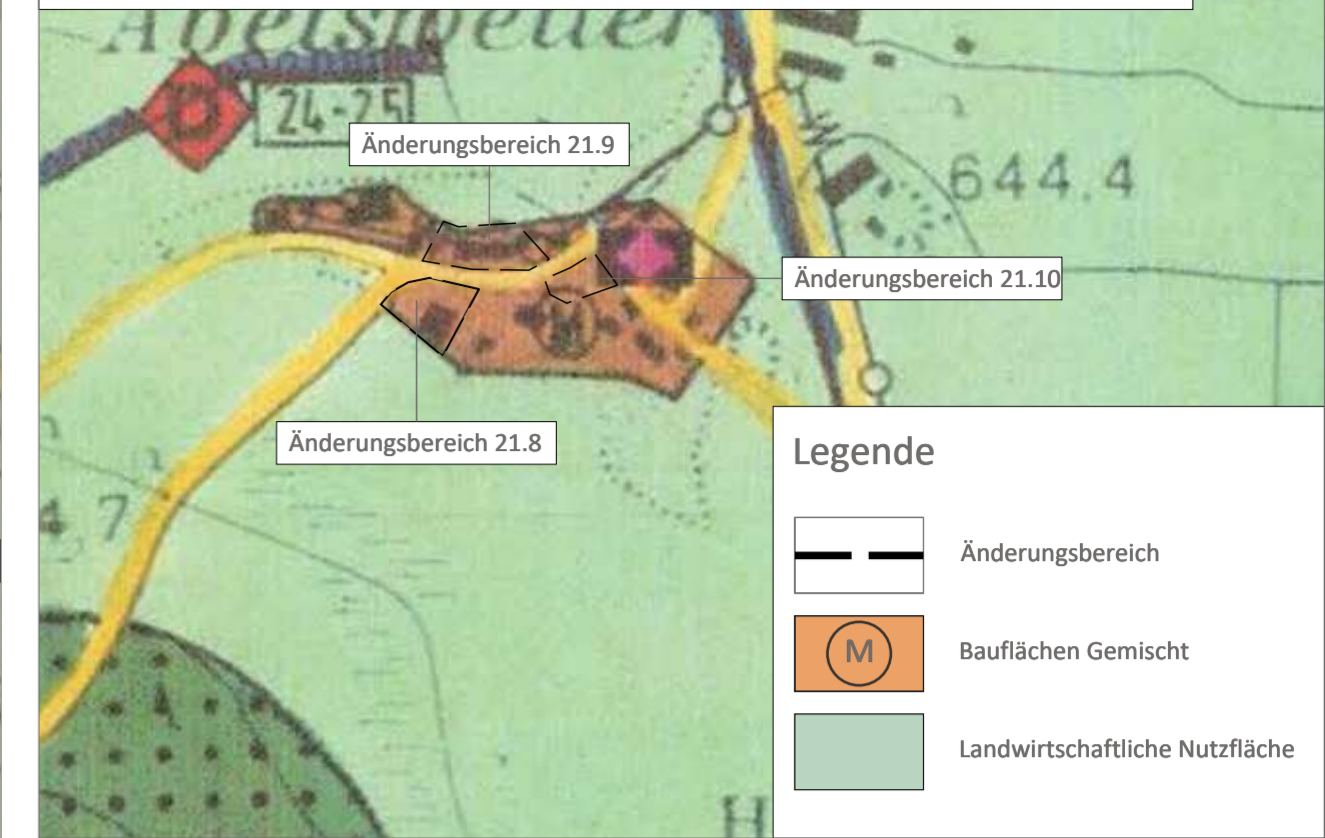


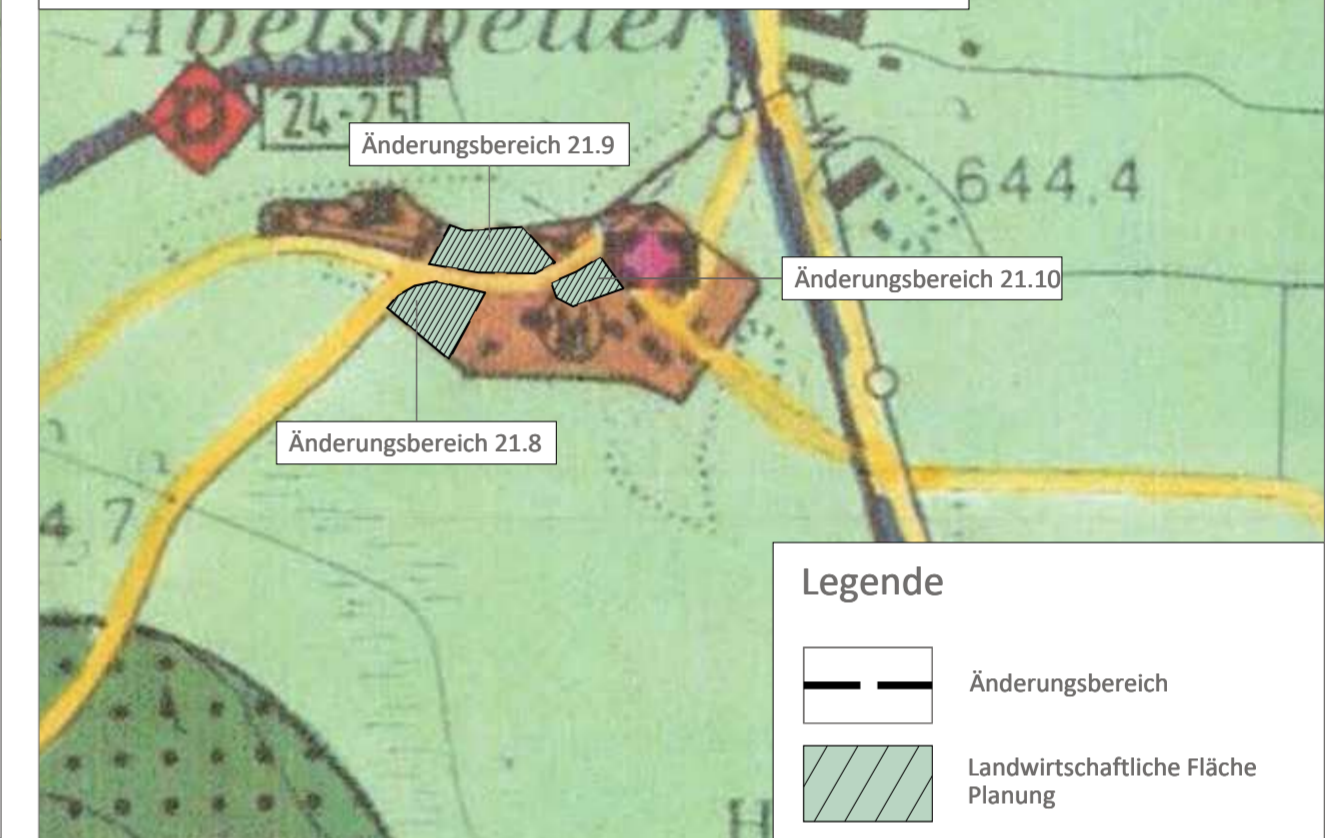
Derzeit gültiger Flächennutzungsplan Hauptort Bergatreute



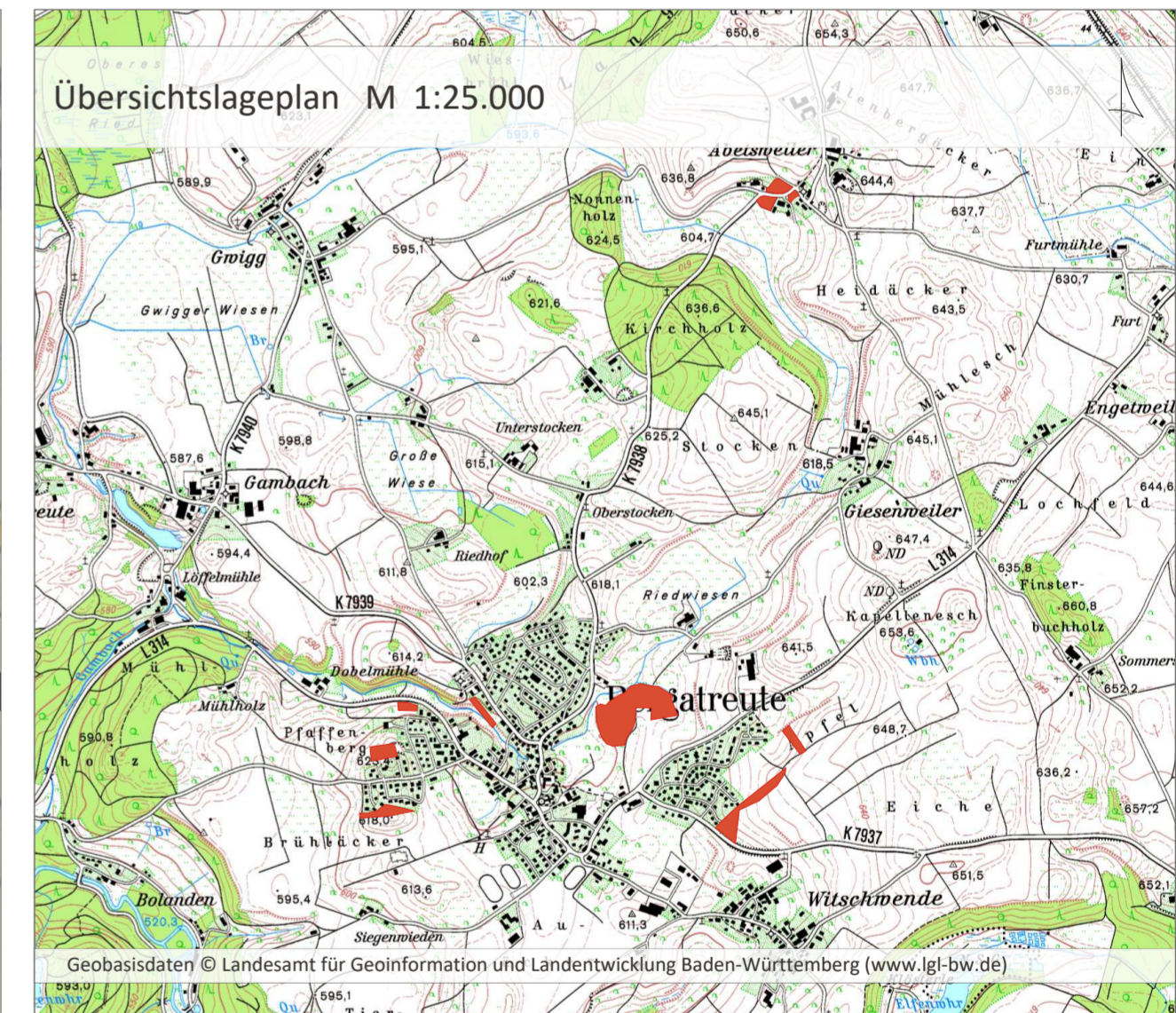
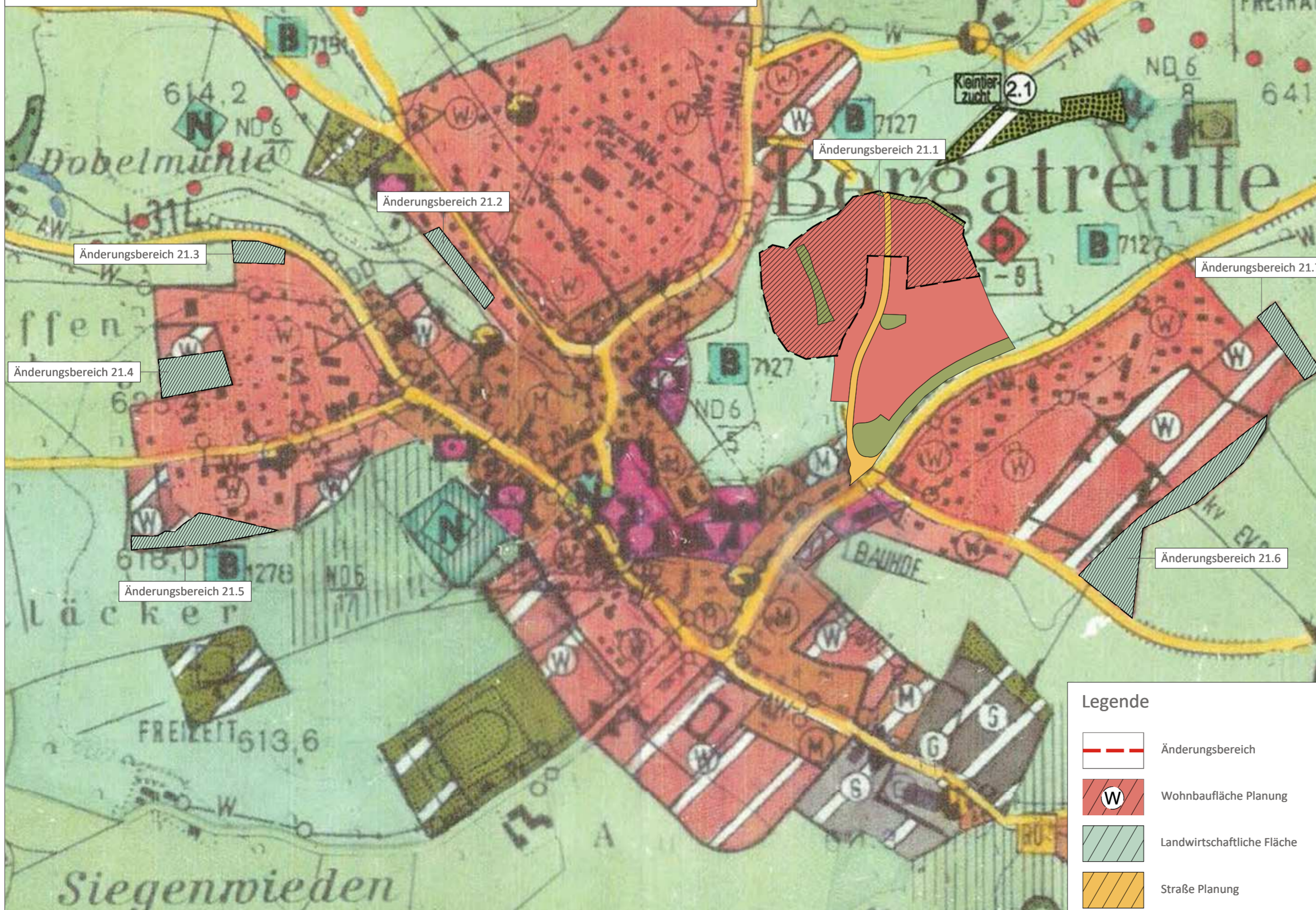
Derzeit gültiger Flächennutzungsplan Ortsteil Abetsweiler



Flächennutzungsplanänderung Ortsteil Abetsweiler



Flächennutzungsplanänderung Hauptort Bergatreute



Projekt / Bauvorhaben: 21. Änderung des Flächennutzungsplans der vereinbarten Verwaltungsgemeinschaft Bad-Waldsee-Bergatreute im Bereich des Bebauungsplans „Lohbühl I - Erweiterung“ Gemarkung Bergatreute	
Planbezeichnung: Zeichnerischer Teil - Änderungsbereiche 21.1 - 21.10 Entwurf	Sitzungsdatum: 15.04.2026
Planende Behörde: Vereinbarte Verwaltungsgemeinschaft Bad Waldsee-Bergatreute Hauptstraße 12 88339 Bad Waldsee	Maßstab: 1:5.000
Projekt Nr.: 6809	Bearbeiter/in: ELI
Datum: 23.02.2026	
LARS consult Gesellschaft für Planung und Projektentwicklung mbH Bahnhofstraße 22 D - 87700 Memmingen Schertlinstraße 27 D - 86159 Augsburg Fon: +49 (0)8331 4904-0 Fax: +49 (0)821 455459-0 Fax: +49 (0)8331 4904-20 Fax: +49 (0)821 455459-20	
Koordinatensystem: ETRS89_UTM-32N	Plot erstellt am: 23.02.2026
Dateipfad: L:\6809_..._Erweiterung\01-Bauleitplanung\04-CAD\02-Entwurf\260223_6809_E_FNP_ZT.dwg	Blattgröße: 0.58m x 0.58m = 0.34 m2