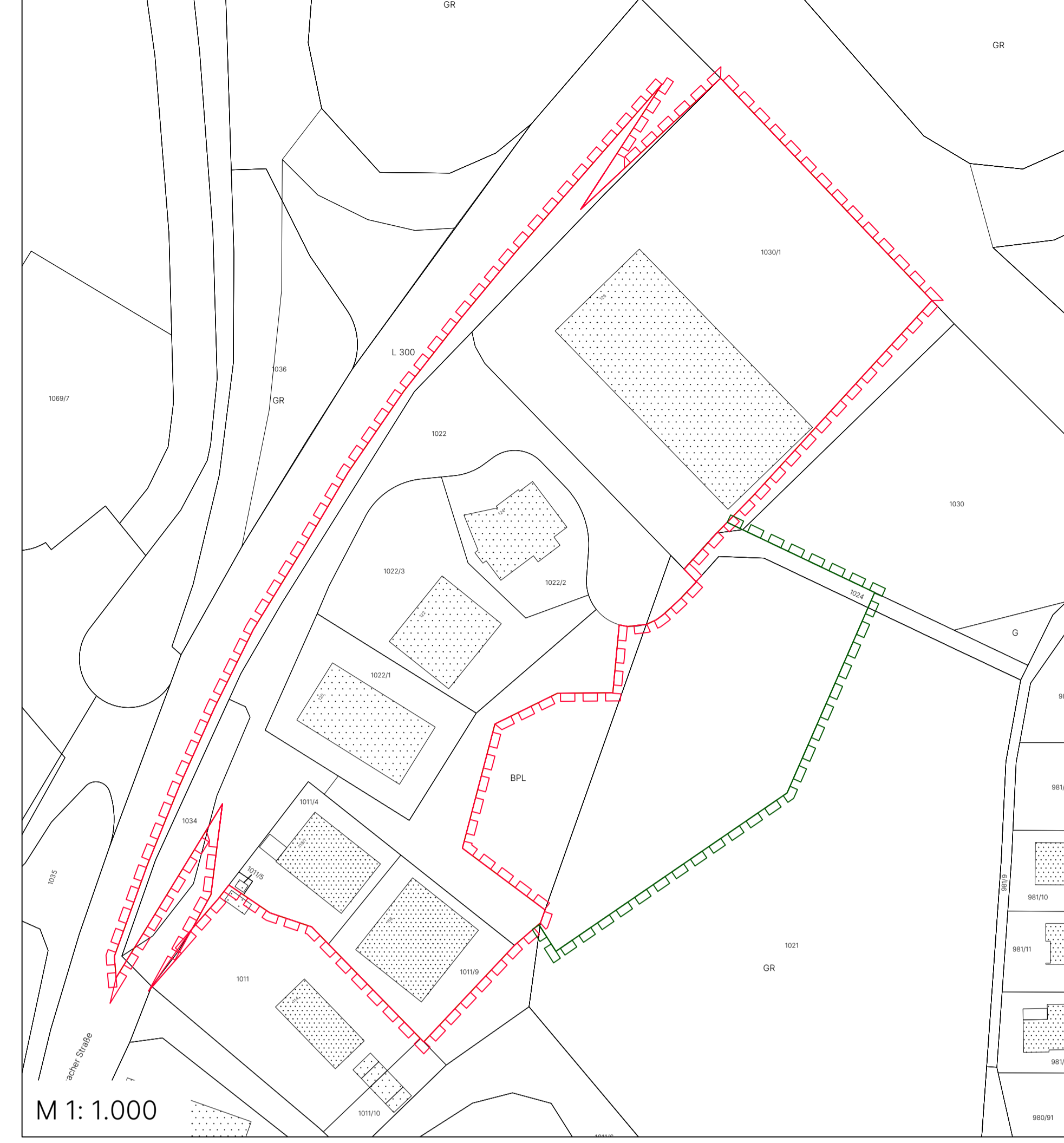




1. Änderung des Bebauungsplanes (BW 124) "Gewerbegebiet Biberacherstraße Nord" und die örtlichen Bauvorschriften hierzu, Gemarkung Waldsee



rechtsverbindlicher Bebauungsplan "Gewerbegebiet Biberacher Straße Nord" (Fassung vom 22.06.1987, rechtsverbindlich seit 22.06.1988)



Geltungsbereich der 1. Änderung auf Grundlage des aktuellen Katasters

SIEBER CONSULT

Stadtplanung Artenschutz Immissions-schutz Landschafts-planung

Große Kreisstadt Bad Waldsee
1. Änderung des Bebauungsplanes (BW 124) "Gewerbegebiet Biberacherstraße Nord" und die örtlichen Bauvorschriften hierzu, Gemarkung Waldsee

Entwurf
M 1: 500
Fassung 07.01.2026
Sieber Consult GmbH